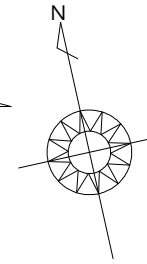
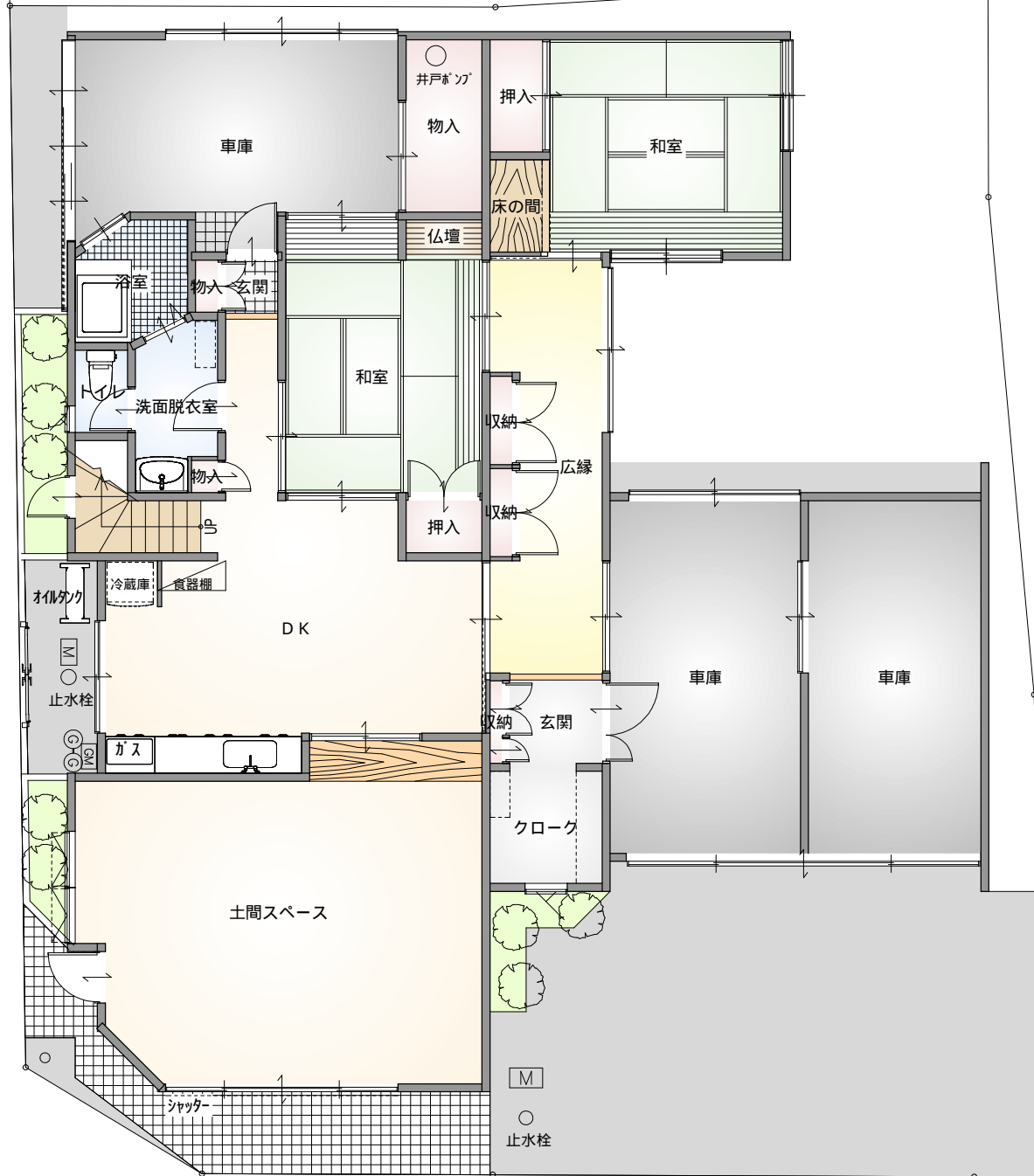


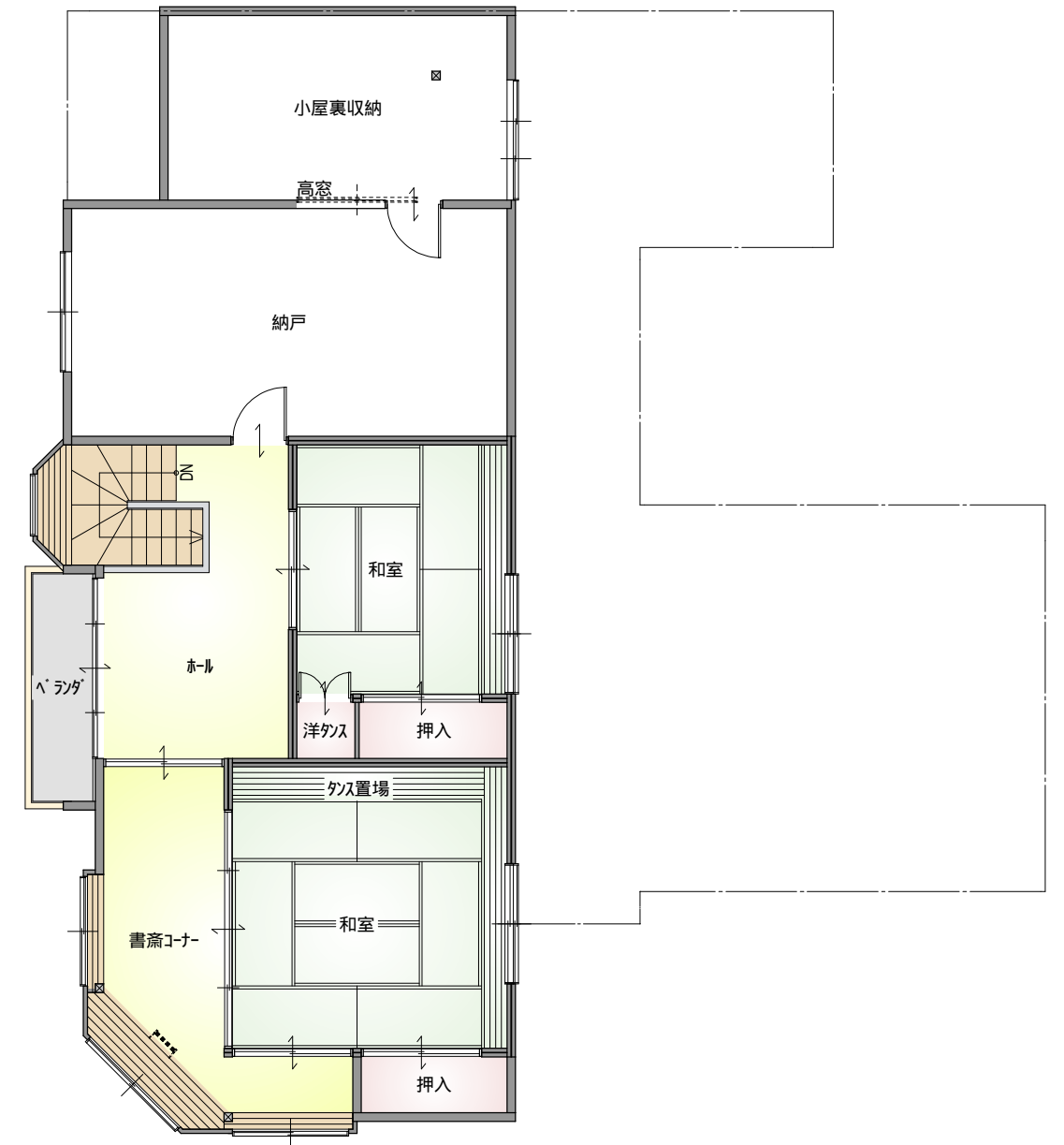
昭和61年新築 木造2階建 平成13年増築 木造平屋建



6.100
道路幅員



1階 平面図 S:1/100



2階 平面図 S:1/100

道路幅員
7.000

売家

土地	273.00㎡ (82.58坪)
建物 1階	160.96㎡ (48.59坪)
2階	75.87㎡ (22.90坪)
計	236.83㎡ (71.49坪)

リフォームの場合はご相談ください。

お問い合わせ

光・風・緑 四季の家 株式会社 大進建設

本社 0254-56-6259

担当 加藤 080-6861-0173